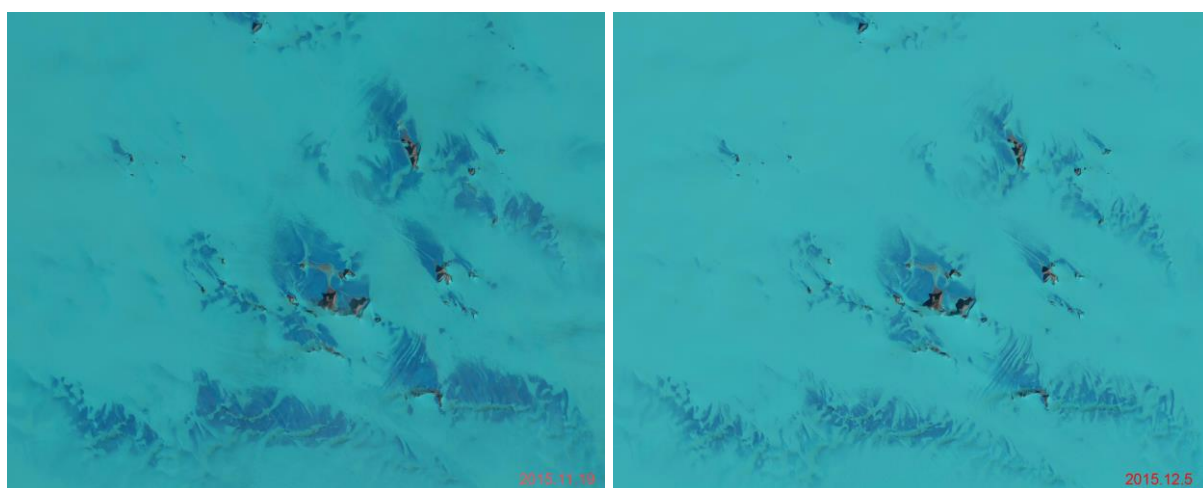


# 格罗夫山近期经历较大降雪过程，科考队进入应十分注意规避积雪覆盖的冰裂隙

中国第 32 次南极科学考察队：

我中心科研人员近期通过对比格罗夫山地区卫星图像（分别拍摄于 2015 年 11 月 19 日和 12 月 5 日），发现格罗夫地区蓝冰覆盖发生大幅减少，初步分析认为该地区经历了一次较大降雪过程，对蓝冰形成了有效覆盖。

此外，大雪可能对冰裂隙也形成覆盖而难以识别。因此特别建议格罗夫山科考队进入时务必注意规避冰裂隙，防止意外发生。



北京师范大学  
极地研究中心  
2015 年 12 月 8 日